

NIEUW MEDEZEGGENSCHAPSMODEL DSM IN NEDERLAND.

Dorien Wolswijk, Manager Employee Relations DSM Nederland

SBI Formaat – 29 november 2018



Wat willen jullie weten?

Proces:

- DSM en medezeggenschap
- Aanleiding ontwikkeling nieuw model
- Werkwijze

Resultaten:

- Nieuwe structuur met kleinere OR's en COR en vastgestelde onderwerpen per niveau
- Fasestructuur en projectmatig werken
- Participatiepool
- Gezamenlijke afspraken en één website
- Opleidingsprogramma

PROCES.

A history of successful transformations.

Coal mining (Petro)chemicals Nutrition, Health & Sustainable Living



1902

2018

Sterke medezeggenschap is belangrijk.

De ontwikkelingen waar DSM voor staat, vragen:

- kwalitatief goede medezeggenschap
- gezamenlijke inspanning van management en medewerkers dit te bereiken

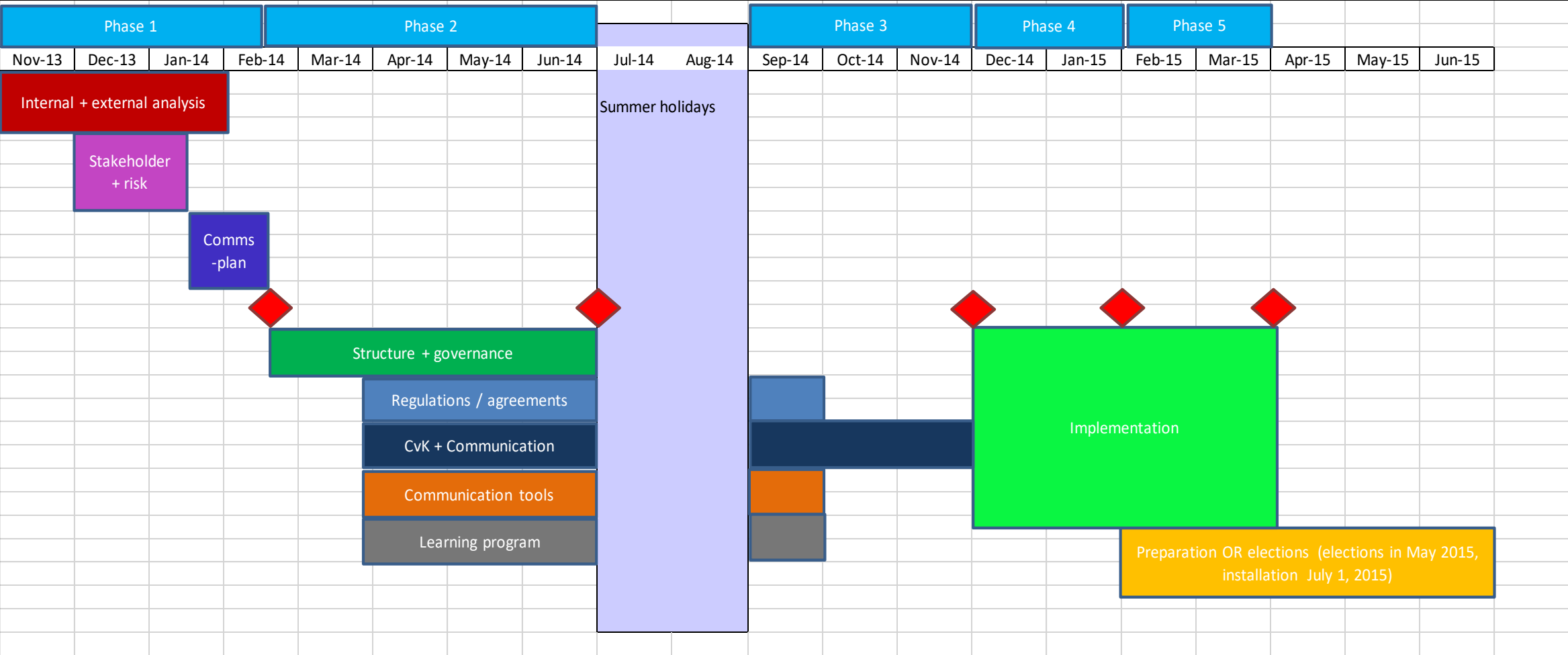


Aanleiding ontwikkeling nieuw model.

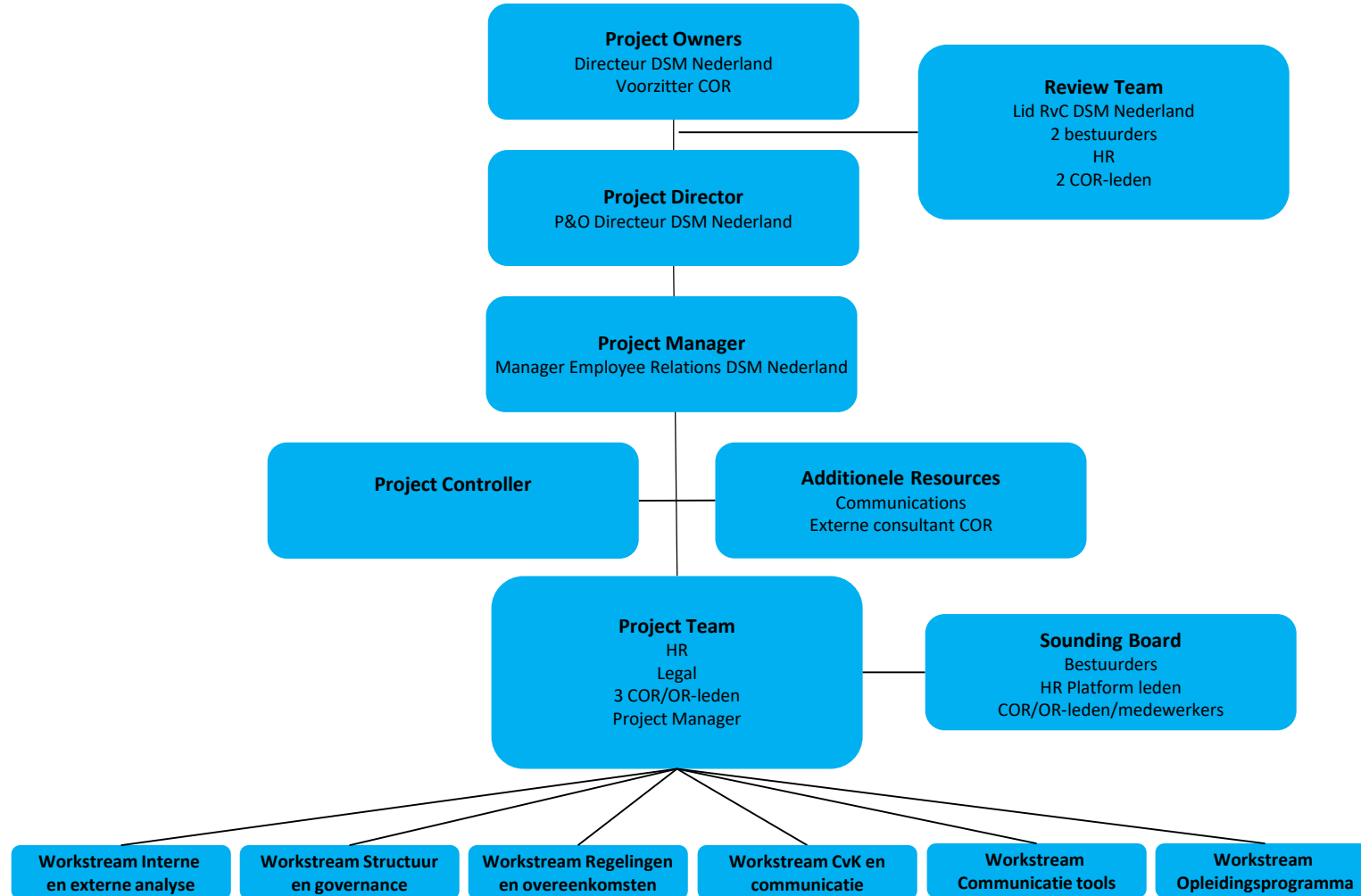
1. ONE DSM, 1 cao en één formele werkgever voor alle medewerkers in Nederland.
2. Veranderingen binnen DSM vragen een slagvaardige(r) medezeggenschap met een daarop ingerichte structuur.
3. Efficiëntie, kwaliteit en positionering van het overleg biedt ruimte voor verbetering.

Het Project Medezeggenschap - een gezamenlijk initiatief van bestuurders en overlegleden - was geboren. 75 (!) collega's zetten zich ervoor in.

Werkwijze.

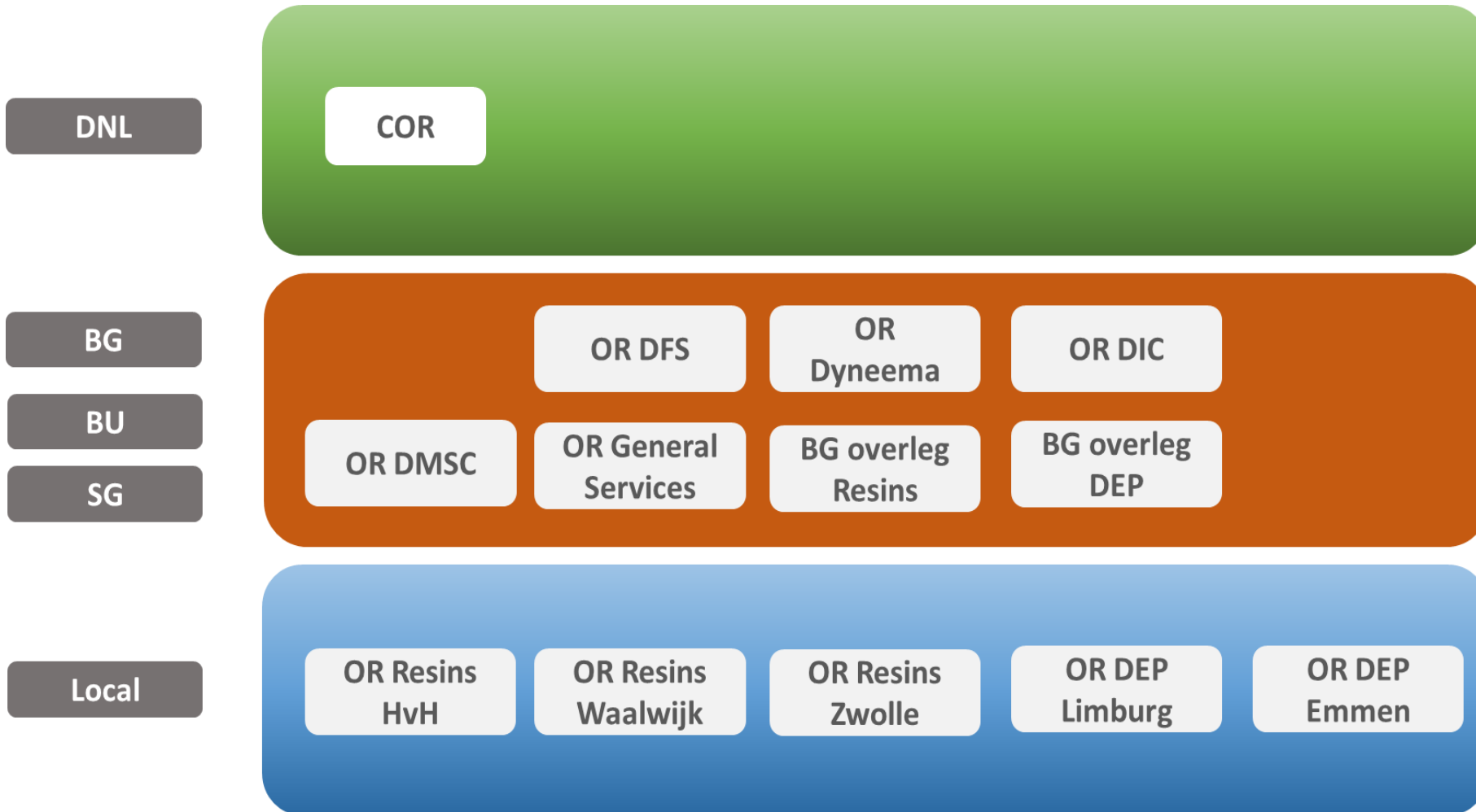


Werkwijze (2).



RESULTATEN.

Nieuwe structuur met kleinere OR's en COR.



Onderwerpen per niveau.

DNL niveau (limitatief)	BG/BU/SG niveau (limitatief)	Lokaal niveau (limitatief)
<ul style="list-style-type: none"> Strategie DSM in NL en algemene gang van zaken 	<ul style="list-style-type: none"> Strategie van de BG/BU/SG en algemene gang van zaken 	<ul style="list-style-type: none"> Ontwikkelingen personele bezetting
<ul style="list-style-type: none"> Financiële cijfers DSM en beloningsverhoudingen 	<ul style="list-style-type: none"> Financiële cijfers van de BG/BU/SG 	<ul style="list-style-type: none"> Ontwikkelingen verzuimcijfers
<ul style="list-style-type: none"> Sociaal beleid en werkgelegenheid 	<ul style="list-style-type: none"> B-target 	<ul style="list-style-type: none"> Andere lokale ontwikkelingen (lokale financiële cijfers, investeringen en algemene gang van zaken)
<ul style="list-style-type: none"> Monitoren naleving CAO, Regelingenboek 	<ul style="list-style-type: none"> SHE/VGW (besluitvorming) 	<ul style="list-style-type: none"> SHE/VGW (operationeel)
<ul style="list-style-type: none"> Procesbewaking policies en processen Performance Improvement Plan, Consequence Management, Boventalligheid, Integraal Verzuim Management 	<ul style="list-style-type: none"> Projecten op BG/BU/SG niveau (zoals reorganisaties en andere onderwerpen waarvoor een advies- of instemmingstraject moet worden gevolgd) 	<ul style="list-style-type: none"> Monitoren naleving CAO, Regelingenboek op lokaal niveau
<ul style="list-style-type: none"> Duurzame Inzetbaarheid 	<ul style="list-style-type: none"> Benoeming/ontslag Bestuurder(s) 	<ul style="list-style-type: none"> Procesbewaking policies en processen Performance Improvement Plan, Consequence Management, Boventalligheid, Integraal Verzuim Management op lokaal niveau
<ul style="list-style-type: none"> Collectief verlof 		<ul style="list-style-type: none"> Roosterwijzigingen (binnen kaders CAO)
<ul style="list-style-type: none"> BG/BU/SG overstijgende projecten (zoals reorganisaties en andere onderwerpen waarvoor een advies- of instemmingstraject moet worden gevolgd) 		<ul style="list-style-type: none"> CMO, IDP, opleiding/training
<ul style="list-style-type: none"> Divestments en acquisities 		<ul style="list-style-type: none"> Projecten (zoals reorganisaties en andere onderwerpen waarvoor een advies- of instemmingstraject moet worden gevolgd) op 1 locatie/bedrijfsonderdeel van een BG/BU/SG
<ul style="list-style-type: none"> Benoeming/ontslag Bestuurder(s) 		<ul style="list-style-type: none"> Informatie uit andere medezeggenschapsvormen (bijv. uit afdelingsoverleg e.d.)
<ul style="list-style-type: none"> Contact met RvC DNL 		<ul style="list-style-type: none"> Benoeming/ontslag Bestuurder(s)

Fasestructuur.



Participatiepool.

Belangrijk onderdeel van het medezeggenschapsmodel binnen DSM in Nederland is de samenwerking van OR-leden met participanten uit de participatiepool, een flexibele schil van niet-OR-leden:

- Medewerkers die vanuit hun expertise, ervaring en/of belangstelling willen deelnemen aan bepaalde trajecten/onderwerpen binnen de medezeggenschap.
- Iedere OR geeft zelf invulling aan de participatiepool (streven: minimaal 5 participanten per OR).
- Een participant verbindt zich aan zijn/haar eigen OR maar kan ook voor een ander overlegorgaan aan de slag.



Participatiepool (2).

Participatiepool

- Positieve positionering van de medezeggenschap, bredere bekendheid en deelname aan medezeggenschap
- Meer medewerkers kunnen inhoudelijk een bijdrage leveren aan ontwikkelingen en veranderingen in de organisatie, binnen het bedrijfsonderdeel waar ze werkzaam zijn, een ander bedrijfsonderdeel of op DSM Nederland niveau
- Geeft medewerkers de mogelijkheid tot het verbreden van inzicht in organisatieontwikkelingen, ontwikkelen van aanvullende vaardigheden en competenties en het vergroten van het netwerk
- Verdeling van de werkzaamheden over OR-leden én participanten leidt tot een efficiëntere tijdsbesteding en tot een lastenverlichting van de OR-leden
- Meer flexibiliteit in medewerkers die betrokken zijn bij een specifiek traject/onderwerp
- Inzetten van verschillende expertise waar nodig, ter verbetering van de kwaliteit van de besluitvorming
- Samenstelling van een projectgroep vormt een betere afspiegeling van de bezetting (draagvlak wordt vergroot)
- Meer diversiteit in medewerkers (bijv. ook inhuurkrachten) die een bijdrage kunnen leveren aan medezeggenschap

Gezamenlijke afspraken en één website.

- Eén Overeenkomst Medezeggenschap, incl. bijlagen met alle afspraken die gelden voor de medezeggenschap binnen DSM in Nederland, en één standaard OR Reglement.
- Eén website, [OR@WORK](#), bundelt alle informatie over medezeggenschap:
 - Publiek gedeelte voor alle medewerkers (in NL en ENG).
 - Ieder overlegorgaan eigen sub-site met: publiek gedeelte voor alle medewerkers, OR specifiek gedeelte en gedeelte voor projecten.



Opleidingsprogramma.

Doorlopend opleidingsprogramma voor OR-leden, bestuurders en HR:

- Centrale facilitering DSM Nederland
- Basismodule bij aanvang en opfrisdagen gedurende zittingsperiode
- Ruimte voor OR's voor additionele trainingen



BRIGHT SCIENCE. BRIGHTER LIVING.™